



# Deutsche Meisterschaften LG Sommerbiathlon 06. – 08. September 2024

Biathlonanlage Schmallenberg – Jagdhaus





#### » WaldskulpturenWeg

Elf Skulpturen international bekannter Künstler erwarten Sie auf dieser 23 km langen Route von Bad Berleburg nach Schmallenberg.



↔ 23 km  
⌚ 6:30 h



#### » Schwedensteig - Heidenstraße

Ausgezeichnet als Premiumweg erwarten Sie auf 15 km eindrucksvolle Aussichten, reizvolle Wälder und regional-typische Fachwerkarchitektur.



↔ 15,1 km  
⌚ 5:00 h



#### Gemeinsam draußen sein

...im Schmallenberger Sauerland & Eisohe

Natur und Landschaft begegnen

Bewegung ist ein Multitalent. Sie hilft nicht nur dabei, sich körperlich und geistig fitter zu fühlen und flexibler zu werden. Sie ist ein Lehrmeister darin, die eigenen Grenzen kennenzulernen und sie zu überwinden - und uns so selbst besser wahrzunehmen. Bewegung heißt aber auch Begegnung: Mit einer Region, die Sie wandernd oder radelnd erkunden können. Mit Gleichgesinnten, mit denen wir gemeinsam das Draußensein genießen, abenteuerliche Momente teilen, einfach Spaß haben oder uns gegenseitig für ein sportliches Ziel motivieren. Entdecken Sie echte Erholung in der Begegnung mit Natur und Landschaft.

#### » Reister Kapellenweg

Der Kapellenweg Reiste verbindet auf insgesamt 23 km Rundwanderweg 8 Dörfer mit seinen Kapellen und der Pfarrkirche Reiste.



↔ 22,8 km  
⌚ 6:30 h



#### » Fotoroute Oberhenneborn

Lernen Sie auf dieser 9 km langen Tour viele Tipps und Tricks zum Thema Fotografie kennen und werden Sie selbst zum Landschaftsfotografen.



↔ 9 km  
⌚ 3:30 h



SCHMALLENBERGER SAUERLAND TOURISMUS

Poststraße 7, 57392 Schmallenberg

Telefon: 02972 / 97400, E-Mail: info@schmallenberger-sauerland.de

WWW.SCHMALLENBERGER-SAUERLAND.DE/WANDERWELT

Kostenloses Magazin  
anfordern!



## Kampfrichter:

|                                |                                    |
|--------------------------------|------------------------------------|
| Wettkampfleiter DSB:           | Frank Hübner                       |
| Wettkampfleiter örtlich:       | Hans-Dieter Grobbel                |
| DSB Wettkampfbüro:             | Konny Hübner                       |
| Wettkampfsekretär(in) örtlich: |                                    |
| TD DSB:                        | Frank Spengler                     |
| Chef Zeitnahme:                | Bernhard Tröster / Michael Schwarz |
| Chef Schießstand:              | Hans-Dieter Grobbel                |
| Chef Start/Ziel:               | Michael Lutter                     |
| Chef Strecke:                  | Andreas Pieper                     |
| Chef Materialkontrolle:        | Henner Janson                      |

## Jury:

|                      |                |
|----------------------|----------------|
| Jury Chef: Ralf Jaep | A - KaRi - DSB |
| Jury: Herta Zeiler   | A – KaRi - DSB |
| Christiane Giecke    | A – KaRi - DSB |

## Berufungsjury:

|              |                                   |
|--------------|-----------------------------------|
| Frank Hübner | Bundesreferent Sommerbiathlon DSB |
|--------------|-----------------------------------|



## Vorläufiger Zeitplan / Geplanter Ablauf

### Freitag 06.09. 2024 von 09.00 – 12.00 Uhr

|                   |                                     |
|-------------------|-------------------------------------|
| 09:00 - 09:50 Uhr | Vorbereiten der Wettkampfanlage     |
| 09:30 - 10:00 Uhr | <b>Mannschaftsführerbesprechung</b> |
| 10:00 – 12:00 Uhr | <b>Offizielles Training</b>         |

### 13:00 – 17:00 Uhr      **Staffelwettkämpfe alle Klassen**

|                   |  |
|-------------------|--|
| 13:00 – 13:40 Uhr | Anschießen Schüler m/w, Jugend m/w, Junioren m |
| 13:45 – 14:15 Uhr | Staffelwettkämpfe Schüler m/w                  |
| 14:15 – 15:00 Uhr | Staffelwettkämpfe Jugend m/w, Junioren m       |
| 15:15 – 15:55 Uhr | Anschießen alle Klassen Damen / Herren         |
| 16:00 – 16:50 Uhr | Staffelwettkämpfe Damen I - IV, Herren II/IV   |
| 16:50 – 17:30 Uhr | Staffelwettkämpfe Herren I                     |
| ab 17:30 Uhr      | Siegerehrungen alle Staffelklassen             |

### Samstag 07.09. 2024 von 9:00 – 12.00 Uhr **Sprint** Schüler, Jugend, Junioren, alle m/w (30 Sek. Doppelstart)

|                           |  |
|---------------------------|--|
| 09:00 – 09:45 Uhr         | Anschießen Schüler, Jugend, Junioren jeweils m/w |
| 10:00 Uhr                 | <b>Start</b> Schüler m, Schüler w                |
| 10:25 Uhr                 | Jugend w, Jugend m, Juniorinnen                  |
| 10:50 Uhr                 | Junioren   |
|                           | Wettkampfende gegen 11:20 Uhr                    |
| 12:20 Uhr                 | Siegerehrungen                                   |
| <b>12.30 – 17:30 Uhr</b>  | <b>Massenstartwettkämpfe Damen / Herren</b>      |
| 12:30 – 13:20 Uhr         | Anschießen alle Damen- und Herrenklassen         |
| 13:30 Uhr <b>13:32,30</b> | <b>Start</b> Herren IV, <b>Damen II u. III</b>   |
| 14:20 Uhr                 | Damen I  |
| 15:00 Uhr                 | Herren III                                       |
| 15:40 Uhr                 | Herren II  |
| 16:20 Uhr und 17:00 Uhr   | Herren I   |
| 17:50 Uhr                 | Siegerehrungen                                   |



## Sonntag 08.09. 2024 von 09:00 – 12:45 Uhr Massenstartwettkämpfe Schüler/Jugend/Junioren alle m/w

|                   |              |   |
|-------------------|--------------|---|
| 09:00 – 09:45 Uhr | Anschießen   | Schüler / Jugend / Junioren jeweils m/w |
| 09:50 Uhr         | <b>Start</b> | Schüler m                               |
| 10:15 Uhr         |              | Schüler w                               |
| 10:40 Uhr         |              | Jugend                                  |
| 11:30 Uhr         |              | Juniorinnen                             |
| 12:10 Uhr         |              | Junioren                                |

Wettkampfende gegen 12:30 Uhr

### Siegerehrung und Ansprachen

## 13:00 – 16:00 Uhr Sprintwettkämpfe (30 Sek. Doppelstart)

|                   |              |                                 |
|-------------------|--------------|---------------------------------|
| 13:00 – 13:45 Uhr | Anschießen   | alle Damen- und Herrenklassen   |
| 13:50 - Uhr       | Sprint       | Herren IV, Damen III + II + I   |
| 14:30 Uhr         | Sprint       | Herren III, Herren II, Herren I |
|                   |              | Wettkampfende gegen 15:30 Uhr   |
| 16:00 Uhr         | Siegerehrung |                                 |

## >> An jedem Wettkampftag freiwillige Waffenkontrolle <<

- o Änderungen vorbehalten

## Verfügbare Laufstrecken:

|            |  |  |
|------------|--|--|
| 500 Meter  | Staffel  | Schüler m / w                                    |
| 800 Meter  | alle übrigen Staffeln sowie Sprint / Massenstart | aller Schüler m / w                              |
| 1000 Meter | Sprint / Massenstart                             | Jugend m / w, Juniorinnen, alle Damen, Herren IV |
| 1200 Meter | Massenstart                                      | Junioren, Herren I, Herren II, Herren III        |
| 1350 Meter | Sprint   | Junioren, Herren I, Herren II, Herren III        |



## Staffelwettkampf

| Klasse         | Disziplin | Alter       | Jahrgang      | Strecke                      | Schießen |
|----------------|-----------|-------------|---------------|------------------------------|----------|
| Schüler w u. m | LG        | 11-14       | 2010-2013     | 3 x 3 x 0,5 km   500 m Runde | L   L    |
| Jugend w u. m  | LG        | 15-16       | 2008-2009     | 3 x 3 x 0,8 km   800 m Runde | L   S    |
| Juniorinnen    | LG        | 17-20       | 2004-2007     | 3 x 3 x 0,8 km   800 m Runde | L   S    |
| Junioren       | LG        | 17-20       | 2004-2007     | 3 x 3 x 0,8 km   800 m Runde | L   S    |
| Damen I        | LG        | 21-50       | 1984-2003     | 3 x 3 x 0,8 km   800 m Runde | L   S    |
| Damen II-IV    | LG        | 51 u. älter | 1983 u. älter | 3 x 3 x 0,8 km   800 m Runde | L   S    |
| Herren I       | LG        | 21-50       | 1984- 2003    | 3 x 3 x 0,8 km   800 m Runde | L   S    |
| Herren II-IV   | LG        | 51 u. älter | 1933 u. älter | 3 x 3 x 0,8 km   800 m Runde | L   S    |

## Sprintwettkampf

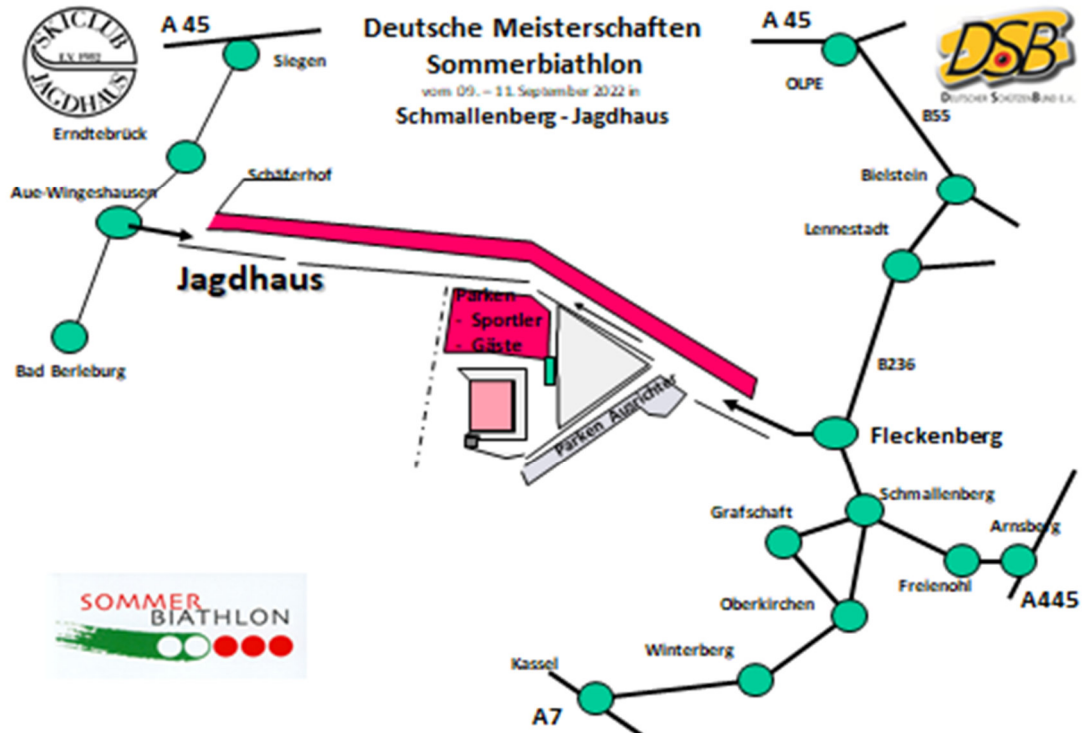
|                |    |             |               |                             |       |
|----------------|----|-------------|---------------|-----------------------------|-------|
| Schüler w u. m | LG | 11-14       | 2010-2013     | 3 x 0,8 km   800 m Runde    | L   S |
| Jugend w u. m  | LG | 15-16       | 2008-2009     | 3 x 1,0 km   1.000 m Runde  | L   S |
| Juniorinnen    | LG | 17-20       | 2004-2007     | 3 x 1,0 km   1.000 m Runde  | L   S |
| Junioren       | LG | 17-20       | 2004-2007     | 3 x 1,35 km   1.350 m Runde | L   S |
| Damen I        | LG | 21-40       | 1984-2003     | 3 x 1,0 km   1.000 m Runde  | L   S |
| Damen II       | LG | 41-50       | 1974-1983     | 3 x 1,0 km   1.000 m Runde  | L   S |
| Damen III      | LG | 51 u. älter | 1973 u. älter | 3 x 1,0 km   1.000 m Runde  | L   S |
| Herren IV      | LG | 61 u. älter | 1963 u. älter | 3 x 1,0 km   1.000 m Runde  | L   S |
| Herren I       | LG | 21-40       | 1984-2003     | 3 x 1,35 km   1.350 m Runde | L   S |
| Herren II      | LG | 41-50       | 1974-1983     | 3 x 1,35 km   1.350 m Runde | L   S |
| Herren III     | LG | 51-60       | 1964-1973     | 3 x 1,35 km   1.350 m Runde | L   S |



## Massenstart

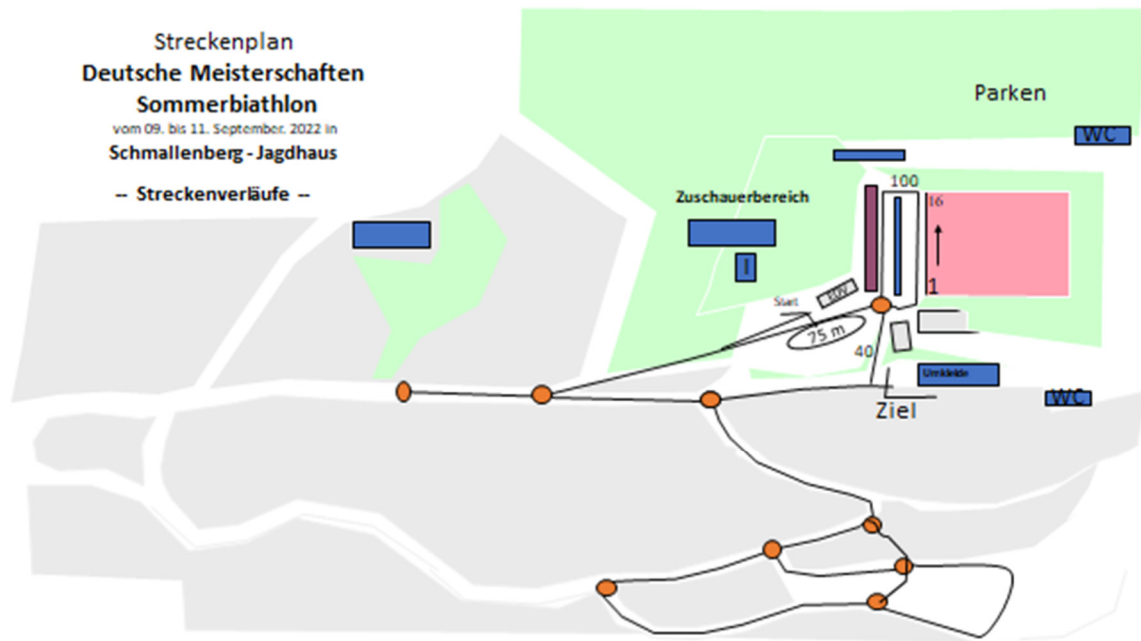
|                       |    |             |               |                            |               |
|-----------------------|----|-------------|---------------|----------------------------|---------------|
| <b>Schüler w u. m</b> | LG | 10-14       | 2010-2013     | 4 x 0,8 km   800 m Runde   | L   L   S     |
| <b>Jugend w u. m</b>  | LG | 15-16       | 2008-2009     | 4 x 1,0 km   1.000 m Runde | L   L   S     |
| <b>Juniorinnen</b>    | LG | 17-20       | 2004-2007     | 5 x 1,0 km   1.000 m Runde | L   L   S   S |
| <b>Junioren</b>       | LG | 17-20       | 2004-2007     | 5 x 1,2 km   1.200 m Runde | L   L   S   S |
| <b>Damen I</b>        | LG | 21-40       | 1984-2003     | 5 x 1,0 km   1.000 m Runde | L   L   S   S |
| <b>Damen II</b>       | LG | 41-50       | 1974-1983     | 5 x 1,0 km   1.000 m Runde | L   L   S   S |
| <b>Damen III</b>      | LG | 51 u. älter | 1973 u. älter | 5 x 1,0 km   1.000 m Runde | L   L   S   S |
| <b>Herren IV</b>      | LG | 61 u. älter | 1963 u. älter | 5 x 1,0 km   1.000 m Runde | L   L   S   S |
| <b>Herren I</b>       | LG | 21-40       | 1984-2003     | 5 x 1,2 km   1.200 m Runde | L   L   S   S |
| <b>Herren II</b>      | LG | 41-50       | 1974-1983     | 5 x 1,2 km   1.200 m Runde | L   L   S   S |
| <b>Herren III</b>     | LG | 51-60       | 1964-1973     | 5 x 1,2 km   1.200 m Runde | L   L   S   S |

## Lageplan Wettkampfanlage / Parkmöglichkeiten





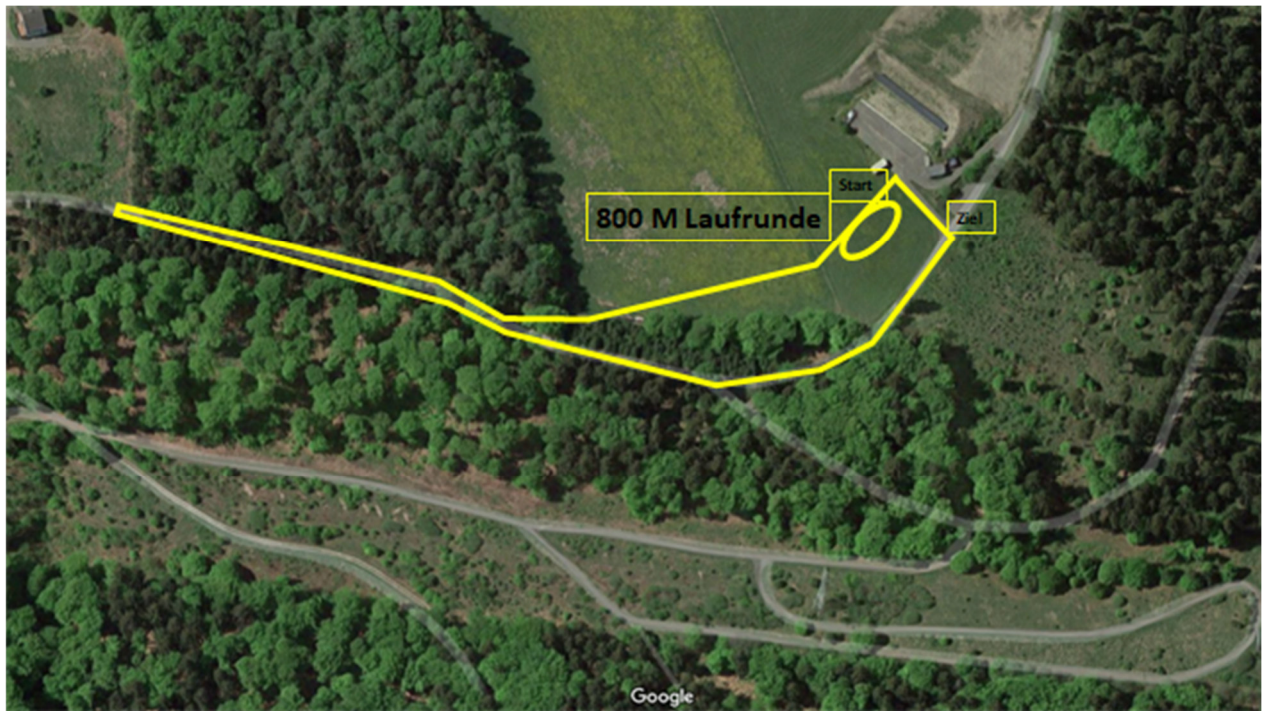
## Streckenplan



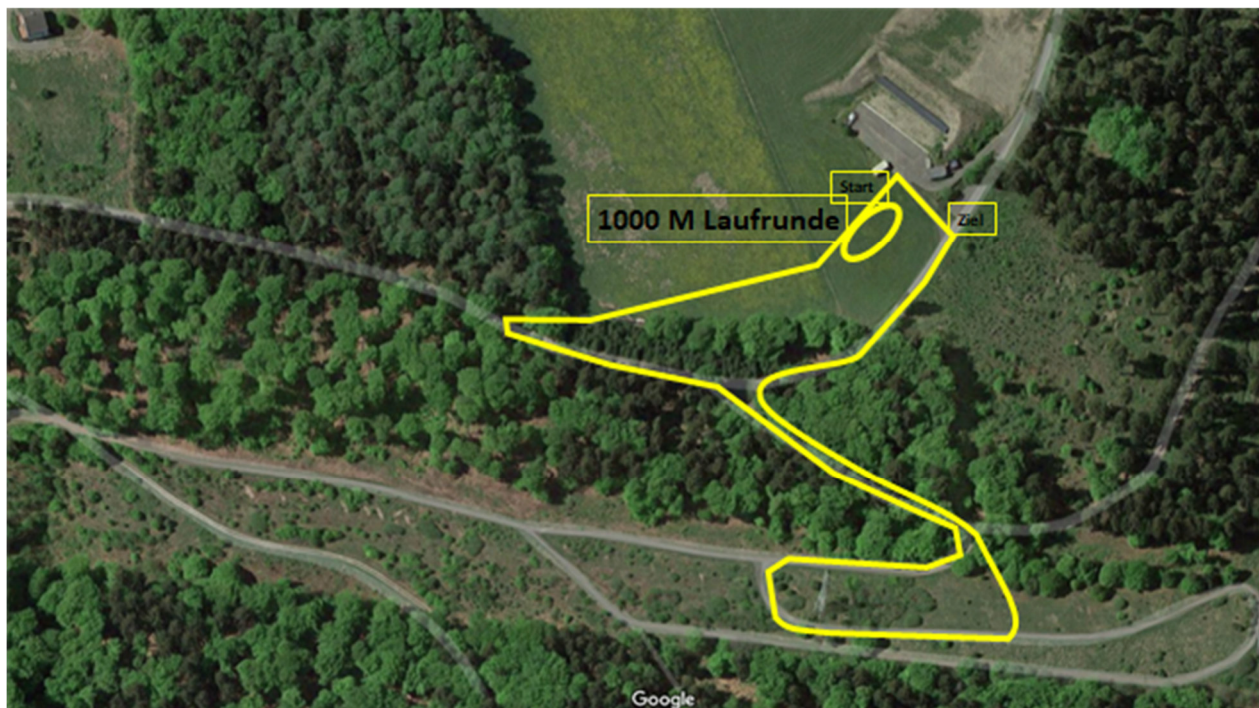
## 500 m Laufrunde



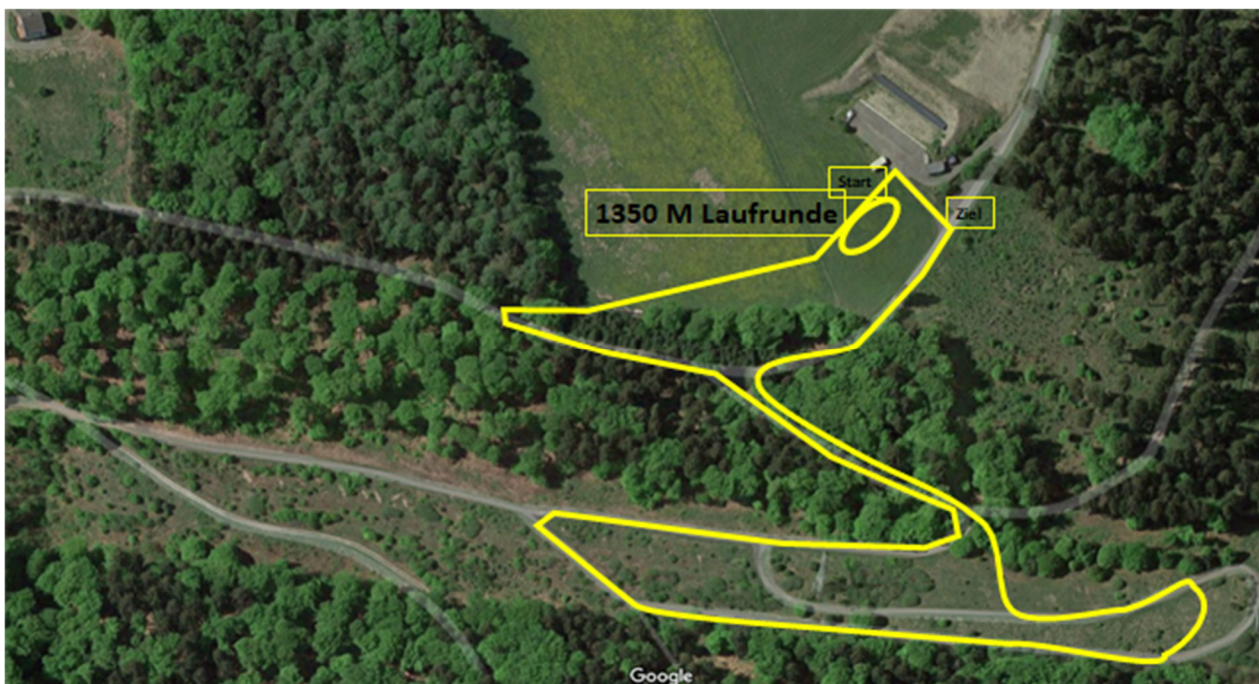
## 800 m Laufrunde



## 1.000 m Laufrunde



## 1.350 M Laufrunde





# Schmallenberg<sup>er</sup> Sauerland



### E-Bike-Erlebnis mit Imposanten Ausblicken



- » E-Bike-Verleih am Startpunkt
- » Durchgehende Beschilderung
- » Einkehrmöglichkeiten
- » Auch als geführte, kulinarische Tour buchbar!  
[www.reisewelt-sauerland.de](http://www.reisewelt-sauerland.de)



### Das aussichtsreiche Naturerlebnis



- » E-Bike-Verleih am Startpunkt
- » Durchgehende Beschilderung
- » Einkehrmöglichkeiten
- » Herrliche Aussichten über Berge, Wiesen und Felder



### Das landschaftliche Genusserlebnis



- » E-Bike-Verleih am Startpunkt
- » Durchgehende Beschilderung
- » Einkehrmöglichkeiten
- » Anspruchsvolle Tour über den Kamm des Rothaargebirges
- » Befahrbar ab April bis Oktober



## Genussvoll und aussichtsreich Radeln im Schmallenberger Sauerland

Das Schmallenberger Sauerland und die Ferienregion Eulohe halten für Radfahrer eine ganze Schatzkiste an Radtouren bereit.

Ruhig, genussreich und auch ganz schön abenteuerlich sind die vielen Wege in der traumhaften Landschaft mit ihren beeindruckenden Ausblicken und Sehenswürdigkeiten. Die durchweg hohe Qualität des Wegenetzes erfreut Rennradler, Mountainbiker und Genussradler gleichermaßen. Auch familienkompatible Angebote mit moderat steigenden Routen sind dabei.



### SCHMALLENBERGER SAUERLAND TOURISMUS

Poststraße 7, 57392 Schmallenberg  
Telefon: 02972 / 97400, E-Mail: [info@schmallenberger-sauerland.de](mailto:info@schmallenberger-sauerland.de)

📄 [WWW.SCHMALLENBERGER-SAUERLAND.DE/RADFahren](http://WWW.SCHMALLENBERGER-SAUERLAND.DE/RADFahren)

👉  
Noch mehr  
Tipps!



DEUTSCHER SCHÜTZENBUND E.V.

